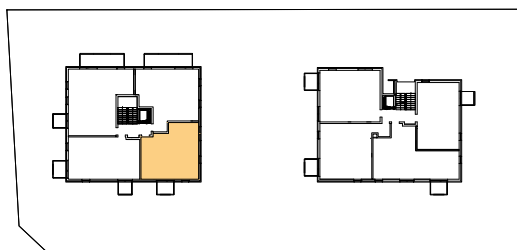


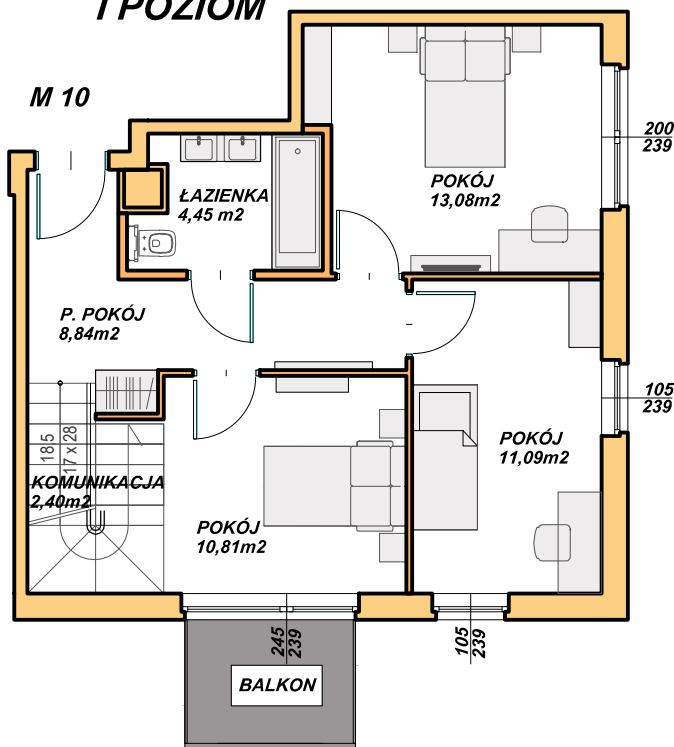
I POZIOM

ul. Żwirki i Wigury



ul. Lotników

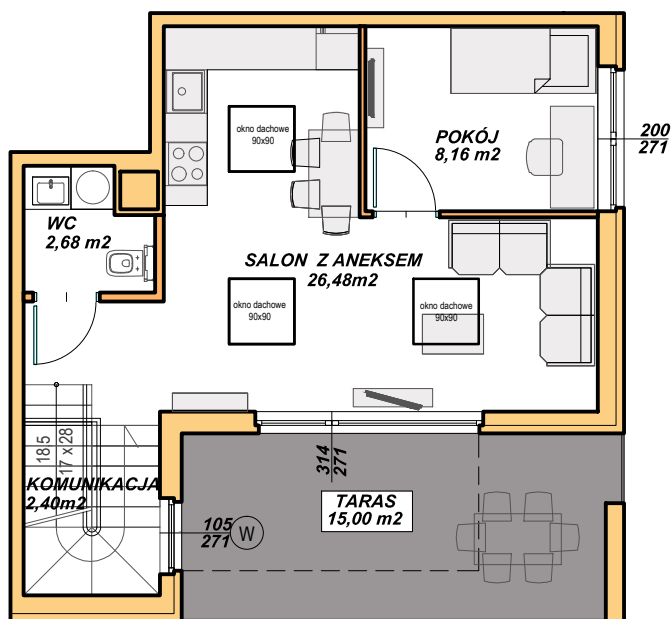
M 10



Zachód



II POZIOM



I POZIOM

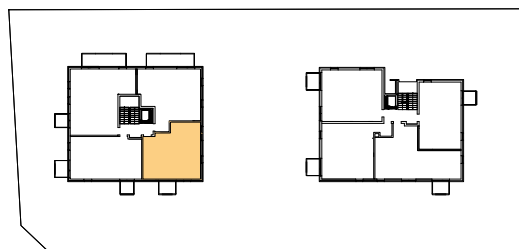
POKÓJ	13,08 m ²
POKÓJ	11,09 m ²
POKÓJ	10,81 m ²
KOMUNIKACJA	2,40 m ²
PRZEDPOKÓJ	8,84 m ²
ŁAZIENKA	4,45 m ²
BALKON	

II POZIOM

SALON+ANEKS	26,48 m ²
KOMUNIKACJA	2,40 m ²
WC	2,68 m ²
POKÓJ	8,16 m ²

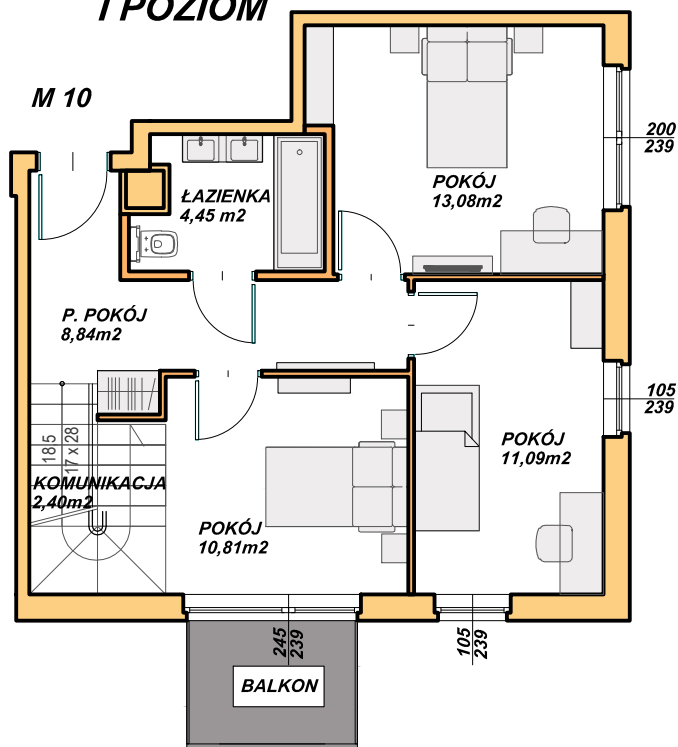
ŚCIANA ROZBIERALNA

ul. Żwirki i Wigury

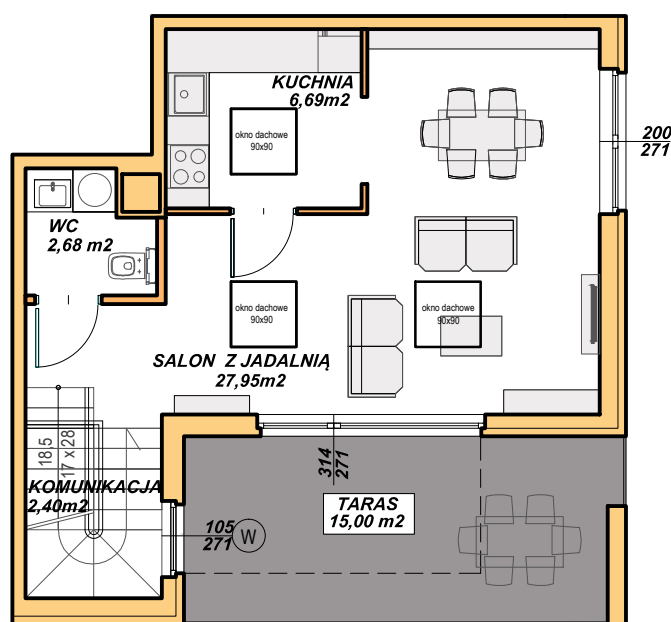


ul. Lotników

I POZIOM



II POZIOM



I POZIOM

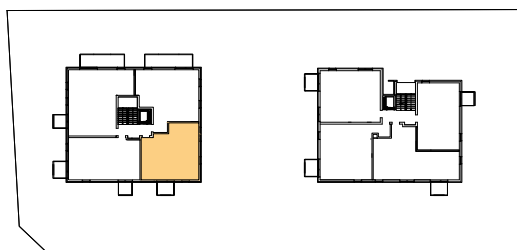
POKÓJ	13,08 m ²
POKÓJ	11,09 m ²
POKÓJ	10,81 m ²
KOMUNIKACJA	2,40 m ²
PRZEDPOKÓJ	8,84 m ²
ŁAZIENKA	4,45 m ²
BALKON	

II POZIOM

SALON+JADALNIA	27,95 m ²
KOMUNIKACJA	2,40 m ²
WC	2,68 m ²
KUCHNIA	6,69 m ²

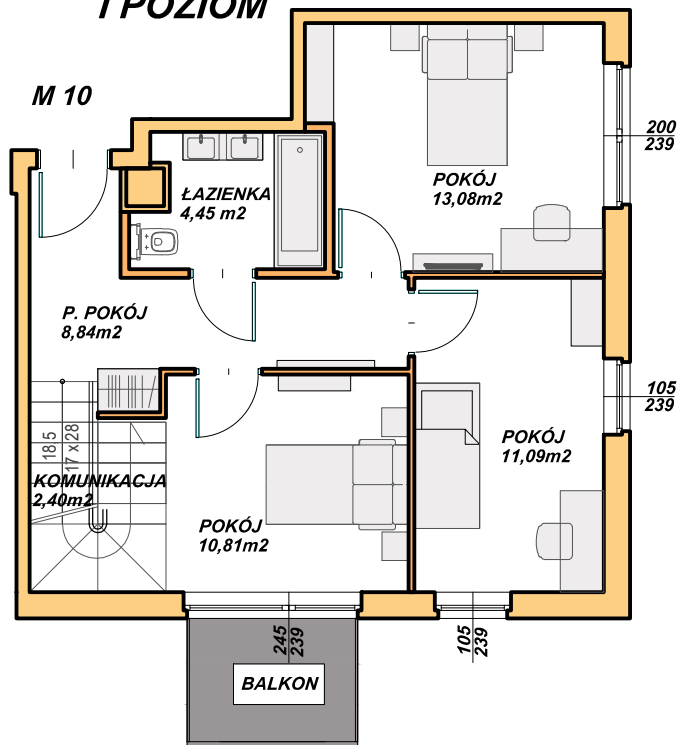
 ŚCIANA ROZBIERALNA

ul. Żwirki i Wigury



ul. Lotników

I POZIOM

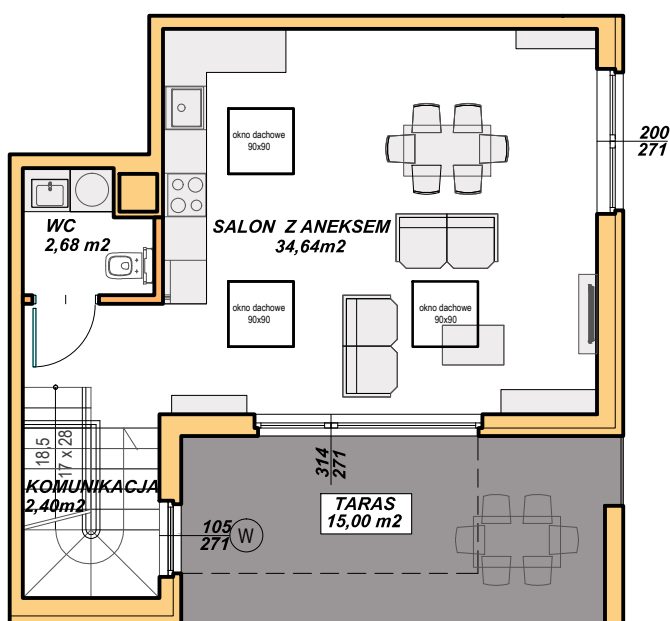


Zachód



Wschód

II POZIOM



I POZIOM

POKÓJ	13,08 m ²
POKÓJ	11,09 m ²
POKÓJ	10,81 m ²
KOMUNIKACJA	2,40 m ²
PRZEDPOKÓJ	8,84 m ²
ŁAZIENKA	4,45 m ²
BALKON	

II POZIOM

SALON+ANEKS	34,64 m ²
KOMUNIKACJA	2,40 m ²
WC	2,68 m ²
TARAS	15,00 m ²

 ŚCIANA ROZBIERALNA